

10 obras senlleiras que hai que ver no Museo Provincial de Lugo



DEPUTACIÓN DE LUGO



Cultura



SALA 10

As **moedas da caetra** constitúen o primeiro gran conxunto monetario e a primeira das escasas acuñacións realizadas no noroeste peninsular.



SALA 7

O **mosaico romano de Dédalo e Pasifae** (século III d.C.) apareceu nas escavacións levadas a cabo en 1986 no solar n.º 10 da Rúa Armañá de Lugo.



SALA 4

O **Salvador de Muxa** é unha escultura románica de finais do século XII. Representa unha figura sedente en actitude hierática sobre unha pequena cadeira de tesoir.



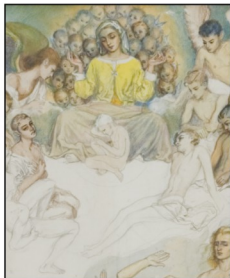
SALA 13

Maruja Mallo pinta esta obra no ano 1929. **Guía postal de Lugo** é unha composición formada pola superposición de postais da provincia de Lugo.



CIMBORRIO

A **Ofrenda a San Ramón** foi realizada polo escultor Francisco Asorey. Representa a unha muller que porta nas súas mans unha vela e unha imaxe de San Ramón.



SALA 24

O soño adolescente permite apreciar as grandes calidades técnicas de Bujados como debuxante. Trátase dun debuxo a lapis coloreado con acuarela.



SALA 2

O **xarro de Gundivós** é a forma máis representativa da olería de Gundivós. A cor negra débese ao proceso de cocedura no forno pechado hermeticamente.



SALA 11

Na vitrina dedicada á ourivaría popular exponse este colgante denominado **sapo con colar** con forma de triángulo co vértice cara abaixo dividido en tres corpos.



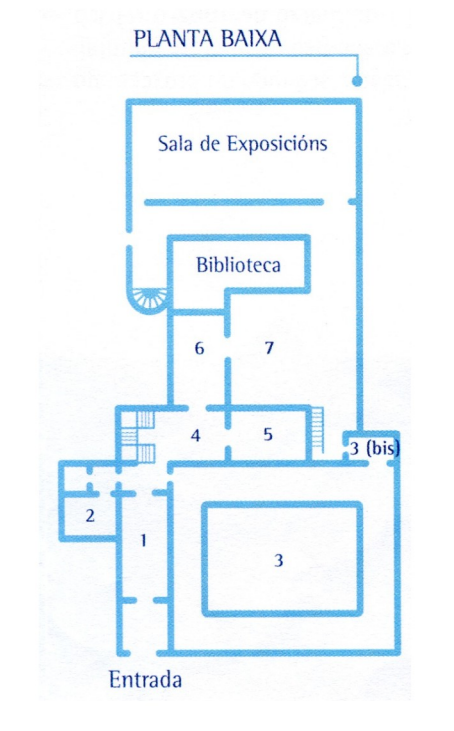
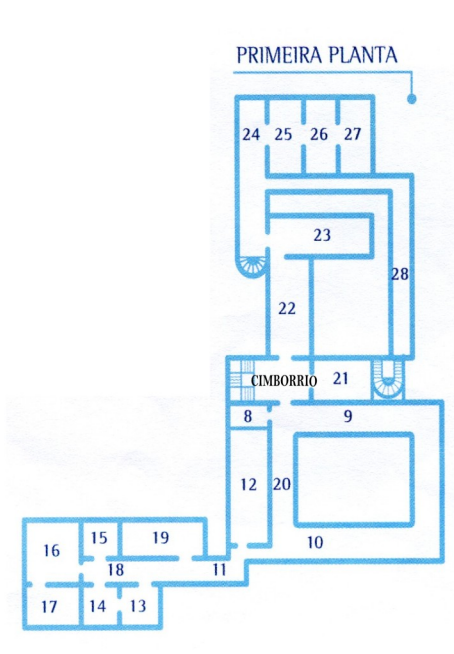
SALA 5

A **cruz procesional de I. de Montanos** de procedencia descoñecida presenta un medallón resaltado por catro pináculos e alma de madeira.



SALA 21

Reloxo de peto que posúe unha orixinal caixa en forma de abanico aberto, con dobre escala de horas e minutos, que comprende 120° do círculo.



REDE MUSEÍSTICA
PROVINCIAL DE LUGO

MUSEO PROVINCIAL DE LUGO

Praza da Soidade, s/n. 27001 Lugo
Telf. 982 24 21 12
www.museolugo.org



10 obras singulares que hay que ver en el Museo Provincial de Lugo



SALA 10

Las **monedas de la caetra** constituyen el primer gran conjunto monetario y la primera de las escasas acuñaciones realizadas en el noroeste peninsular.



SALA 7

El **mosaico romano de Dédalo e Pasifae** (siglo III d.C.) apareció en las excavaciones llevadas a cabo en 1986 en el solar n.º 10 de la Rúa Armañá de Lugo.



SALA 4

El **Salvador de Muxa** es una escultura románica de finales del siglo XII. Representa una figura sedente en actitud hierática sobre una pequeña silla de tijera.



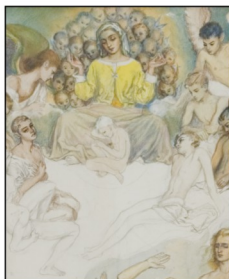
SALA 13

Maruja Mallo pinta esta obra en el año 1929. **Guía postal de Lugo** es una composición formada por la superposición de postales da provincia de Lugo.



CIMBORRIO

La **Ofrenda a San Ramón** fue realizada por el escultor Francisco Asorey. Representa a una mujer que porta en sus manos una vela y una imagen de San Ramón.



SALA 24

O soño adolescente permite apreciar las grandes cualidades técnicas de Bujados como dibujante. Se trata de un dibujo a lápiz coloreado con acuarela.



SALA 2

El **xarro de Gundivós** es la forma más representativa de la alfarería de Gundivós. El color negro se debe al proceso de cocedura en el horno cerrado herméticamente.



SALA 11

En la vitrina dedicada a la orfebrería popular se expone este colgante denominado **sapo con colar** con forma de triángulo con el vértice hacia abajo dividido en tres cuerpos.



SALA 5

La **cruz procesional de I. de Montanos** de procedencia desconocida presenta un medallón resaltado por cuatro pináculos y alma de madera.



SALA 21

Reloxo de peto que posee una original caja en forma de abanico abierto, con doble escala de horas y minutos, que comprende 120° del círculo.

